

Таунхауз

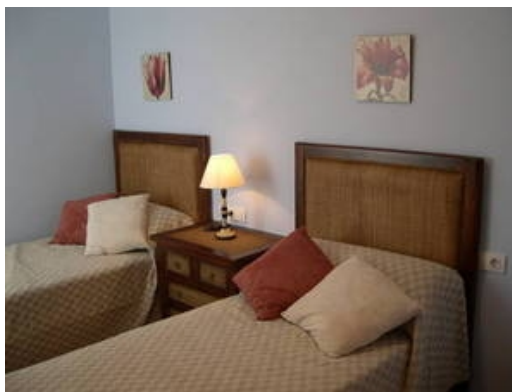
Миами плайя, Коста Дорада (Ref: C034)



Предлагается к продаже таунхауз – сдвоенный дом, новостройка. Расположен в Миами плайя, пров. Таррагона.

Площадь от 75м2, 2 спальни, 2 туалета, зал, кухня. Балкон, крытый двор, небольшой собственный сад, большой сад и бассейн общий для нескольких домов. Урбанизация одна из самых спокойных и красивых в Миами плайя, виллы и таунхаузы, окружена лесами. 4 км до пляжа.

Цена: от 185.906 €. – цена снижена до **165.906 €**
Уместен торг.





Миами плайя – небольшой курортный город в 30 км. от Таррагоны, в районе национального парка. Славится прекрасными чистыми и широкими пляжами. Посёлок в основном малоэтажной застройки, много сдвоенных домов и дорогих вилл. Есть все необходимые службы, магазины, супермаркеты. Многие владельцы недвижимости – иностранцы, больше всего немцев и англичан. Имеются немецкие магазины. Неподалёку от посёлка несколько гольф-клубов, в том числе очень известный Mont Roig. Аэропорт Таррагоны (Реус) – примерно 40 км (компания, специализирующиеся на дешёвых рейсах). Развлечения

для туристов Камбрильс, Альметья дель мар – бывшие старинные рыбацкие посёлки, с их неповторимой атмосферой и архитектурой, Салоу и Ла Пинеда – крупные курортные центры с многочисленными ресторанами, дискотеками, барами, концертными залами. Салоу славится своей набережной – одной из самых красивых на испанских побережьях. Памятники времён Римской империи в Таррагоне, модернистская архитектура Реуса, пещёры Бенифайет. Порт Аventura – второй по величине парк развлечений в Европе, Сафари и аквапарк в Альбиниане, аквапарк в Ла Пинедо, картинг и развлекательные программы для туристов, проходящие в сезон во всех городах этого побережья. Все перечисленные объекты находятся в радиусе максимум 50 км от Миами Плайя.

Помимо отдыха на прекрасных пляжах с долгим и пологим спуском, мельчайшим золотистым песком и кристально чистой водой, туристы могут посетить памятники истории и культуры в Калафеле, Кома-Руге, Ситжесе. Обязательно следует увидеть расположенные неподалёку Порт Аventura – самый большой парк развлечений Европы, сафари-парк и аквапарки в Альбиниане и Ла Пинедо, побродить по средневековым улицам древнего Реуса, осмотреть уникальные памятники Барселоны. В нескольких часах езды находится Андорра, где найдут себе развлечения и занятия по душе любители путешествий, горнолыжного спорта, прогулок по горам с девственно чистой природой. Знаменитые горнолыжные курорты Андорры ждут Вас. Также вы можете поехать на автомобиле во Францию, осмотреть без спешки её знаменитые памятники истории и культуры, отведать блюда знаменитой местной кухни. Выехав утром на автомобиле из своего дома в Миами, вечером Вы можете вернуться обратно, обогатив свой отдых незабываемыми впечатлениями.